

# VETISHOES



**RODÉO  
MAN**



Equipements de  
protection  
individuel

**CATALOGUE  
VETISHOES  
01/2024**



10 rue Lavoisier  
Ducos-Nouméa



[www.vetishoes.nc](http://www.vetishoes.nc)



53.41.54 – 233 266



[vetishoes@lagoon.nc](mailto:vetishoes@lagoon.nc)



Vetishoes



## Habille et protège vos employés

- Vêtements industriels (pages 4 à 21)
- Cuisine et Médical (pages 22 à 28)
- Equipements de Protection Individuel (pages 29 à 51)
- Matériels (pages 52 à 55)
- Déstockages (page 56)





**VETISHOES**  
**Habille et protège vos employés**

## JEAN AZTEC ELASTHANNE CARGO

Tailles disponibles  
36 au 60



PANTALON

## PANTALON POLYCOTON CARGO NOIR

250g

Tailles disponibles  
38 au 64



PANTALON



VÊTEMENTS

**PANTALON CARGO  
NAVY/GRIS COVERGUARD**

**POLYCOTON**

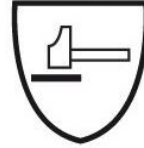
250g

Tailles disponibles

S au 3XL



EN14404  
: 2004  
Type 2



**PANTALON**

**CE**

**BERMUDA JEAN AZTEC**

Tailles disponibles

36 au 56



**BERMUDA**

**VÊTEMENTS**

**5**



## **BERMUDA COVERGUARD CARGO NAVY/GRIS**

250g

Tailles disponibles

S au 3XL



**BERMUDA**

## **BERMUDA MAJORITAIRE COTON CARGO VERT**

300g

Tailles disponibles

36 au 58



**BERMUDA**

## **BERMUDA POLYCOTON CARGO NOIR**

250g

Tailles disponibles

38 au 54



**BERMUDA**

**VÊTEMENTS**

**6**

## VESTE ET PANTALON BLEU BUGATTI 100% COTON 250gr



Taille veste disponibles  
M au 4XL

Taille pantalon disponible  
38 au 58



**VESTE ET PANTALON**

## VESTE ET PANTALON MAJORITAIRE COTON VERT US 300gr



Taille veste disponibles  
S au 4XL

Taille pantalon disponibles  
38 au 58



**VESTE ET PANTALON**

VÊTEMENTS



**VESTE HIVIZ NAVY/VERT/NOIRE  
AVEC BANDE  
POLYCOTON 300gr**



Tailles disponibles  
M au 4XL



**VESTE**

**CHEMISE DE  
SIGNALISATION VENTILÉE  
MANCHES LONGUES  
JAUNE OU ORANGE  
100% COTON 155gr**



Tailles disponibles  
S au 6XL



**CHEMISE**

**CHEMISE DE  
SIGNALISATION MANCHES  
LONGUES NAVY VENTILÉE**

**100% COTON 155gr**  
Tailles disponibles  
S au 5XL



**CHEMISE**







## VESTE NAVY AVEC BANDES

100% COTON 300gr  
COULEUR DISPONIBLE : NAVY, GRIS

Tailles disponibles

S au 5XL

**VESTE**



VETEMENTS



## PANTALON CARGO NAVY AVEC DOUBLE BANDES DE SIGNALISATION

100% COTON 300G

Tailles disponibles

36 au 66

**PANTALON**



## PANTALON CARGO MARRON AVEC DOUBLE BANDES DE SIGNALISATION

100% COTON 300G

Tailles disponibles

38 au 58

**PANTALON**



## PANTALON CARGO GRIS AVEC DOUBLE BANDES DE SIGNALISATION

100% COTON 300G

Tailles disponibles

36 au 58

**PANTALON**



# VESTE STELLER IGNIFUGEE



Tailles disponibles  
S au 3XL

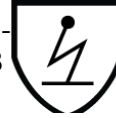
EN ISO  
11612 :  
2008



EN ISO  
11611 :  
2007  
Class 2



EN 1149-  
5 : 2008



IEC  
61482-2 :  
2009  
Class 1



**VESTE**



VÊTEMENTS IGNIFUGES ET SOUDURES

# PANTALON STELLER IGNIFUGE



Tailles disponibles  
S au 3XL

EN14404  
: 2004  
Type 2



ABCDEF  
EN ISO  
11612 :  
2008



EN ISO  
11611 :  
2007  
Class 2



IEC  
61482-2 :  
2009  
Class 1



EN  
1149-5 :  
2008



**PANTALON**



# VESTE THOR IGNIFUGEE AVEC BANDES REFLECHISSANTES



Tailles disponibles  
S au 3XL

EN14404  
: 2004  
Type 2



ABCDEF  
EN ISO  
11612 :  
2008



EN ISO  
11611 :  
2007  
Class 2



IEC  
61482-2 :  
2009  
Class 1



EN  
1149-5 :  
2008



**VESTE**





## PANTALON THOR IGNIFUGE AVEC BANDES REFLECHISSANTES

Tailles disponibles  
M au 3XL

EN ISO  
11612 :  
2008



EN ISO  
11611 :  
2007  
Class 2



EN 1149-  
5 : 2008



IEC  
61482-2 :  
2009  
Class 1



**ABCDEF**  
EN ISO  
11612 :  
2008



**VESTE**



VÊTEMENTS IGNIFUGES ET SOUDURES



## COMBINAISON IGNIFUGEE THOR AVEC BANDES REFLECHISSANTES

Tailles disponibles  
M au 3XL

EN14404  
: 2004  
Type 2



**ABCDEF**  
EN ISO  
11612 :  
2008



EN ISO  
11611 :  
2007  
Class 2



IEC  
61482-2 :  
2009  
Class 1



EN  
1149-5 :  
2008



**COMBINAISON**



## VESTE SOUDEUR EN CROUTE DE CUIR

Taille unique

EN ISO  
11611 :  
2007  
Class 2



**VESTE DE SOUDURE**

## TABLIER SOUDEUR EN CROUTE DE CUIR

Taille unique

EN ISO  
11611 :  
2007  
Class 2



### TABLIER DE SOUDURE

## CAGOULE IGNIFUGEE PORTWEST

Couleur navy

Taille unique

EN ISO  
11611 :  
2007  
Class 2



BTP

Milieus industriels

Travaux de soudure



### CAGOULE DE SOUDURE

## CAGOULE IGNIFUGEE ANTISTATIQUE PORTWEST

Taille unique

BTP

Milieus industriels

Travaux de soudure



Tissu intrinsèquement ignifuge,  
autoextinguible



### CAGOULE DE SOUDURE

VÊTEMENTS IGNIFUGES ET SOUDURES

## GILET ECO HI-VIZ JAUNE DOUBLE BANDES

Réf. GILFLJ



CE

EN 340

Tailles  
disponibles

M au 5XL

**GILET**



## GILET FLUO JAUNE OU ORANGE A POCHE

Tailles disponibles  
XL

CE

EN 340

**GILET**



## GILET ECO HI-VIZ ORANGE DOUBLE BANDES

Réf. 70222 / 70233

CE

EN 340

Tailles  
disponibles

S au XXL

**GILET**



## GILET FLUO VERT

Tailles disponibles  
XL

CE

EN 340

**GILET**



## TEE-SHIRT COVERGUARD MANCHES COURTES/LONGUES



Tailles disponibles  
M à 3XL



**TEE-SHIRT**

## TEE-SHIRT PORTWEST MANCHES COURTES/LONGUES



Tailles disponibles  
M à 3XL



**TEE-SHIRT**

## TEE-SHIRT MC COVERGUARD NAVY/BLANC/GRIS/NOIR

150g  
Tailles disponibles  
M à 3XL



**TEE-SHIRT**

## TEE-SHIRT ML NAVY

165g  
Tailles disponibles  
M au 4XL



**TEE-SHIRT**

## POLO DE SIGNALISATION JAUNE OU ORANGE



Tailles disponibles  
M au 3XL

CE

EN ISO  
13688



POLO

## PARKA DE SIGNALISATION JAUNE

Tailles disponibles  
M au 3XL



CE

EN 340

PARKA

## PARKA DE SIGNALISATION ORANGE

Tailles disponibles  
M au 3XL



CE

EN 340

PARKA

VÊTEMENTS



## VESTE DE PLUIE HYDRA SIGNALISATION JAUNE/NAVY

Tailles disponibles  
M-3XL



CE

VESTE DE PLUIE

## ENSEMBLE DE PLUIE HYDRA SIGNALISATION JAUNE/NAVY OU ORANGE/NAVY

Tailles disponibles  
S-3XL



CE

ENSEMBLE DE PLUIE

## VESTE DE PLUIE DE SIGNALISATION JAUNE

Tailles disponibles  
M-3XL



VESTE DE PLUIE

VÊTEMENTS





## PARE SOLEIL ORANGE POUR CASQUE

Taille unique

**PARE SOLEIL**



## ENSEMBLE DE PLUIE VERT

Tailles disponibles M au 3XL



**ENSEMBLE DE PLUIE**



## VESTE DE PLUIE NOIRE A BANDES

Tailles disponibles  
S au 4XL

**VESTE DE PLUIE**



## VESTE DE PLUIE PVC VERT

Tailles disponibles  
M au 3XL

**VESTE DE PLUIE**

**VÊTEMENTS**



## GILET MARINE

Réf.S415



Tailles disponibles

M au 4XL

**FROID**



EN 340

## GILET NOIR

Réf. 5POLN



Tailles disponibles

M au 4XL

**FROID**



EN 340

## BLOUSON FROID BEAVER POLYCOTON BLEU

Réf. 57641 / 57642 / 57643



Tailles disponibles

M au 3XL

**FROID**



EN 340



## PANTALON FROID BEAVER POLYCOTON BLEU

Réf. 57651 / 57652 / 57653



Isolation thermique  
0.480 m<sup>2</sup>.k/W

Perméabilité à l'air  
2/3

Tailles disponibles  
M au XXXL



EN 342 : 2004

**FROID**

## BONNET POLAIRE COVERGUARD

Réf. 57141

Matière extérieure : 100%  
acrylique

Taille unique



EN 340

**FROID**

## CAGOULE POLAIRE

100% polaire  
Taille unique



EN 340

**FROID**

## SURCHAUSSETTES THERMIQUE POUR BOTTES

Réf. 325VS  
Taille unique

100% polyester



EN 342 : 2004

**FROID**



## COMBINAISON POLYCOTON

Tailles disponibles  
S au 3XL



CE

COMBINAISON

## COMBINAISON BLEU BUGATI 100% COTON 250G



Tailles disponibles  
M au 5XL



COMBINAISON

## COMBINAISON BLANCHE 100% COTON 250G



Tailles disponibles  
M au 5XL



COMBINAISON

COMBINAISONS

**COMBINAISON JETABLE  
CHIMIQUE TYPE 3/4/5/6**

X590-X591-X592

EN 14605:2005 + A1:2009

EN 13982-2:2004

EN 13034:2005 + A1:2009



**COMBINAISON**



**COMBINAISONS**

**COMBINAISON JETABLE CHIMIQUE TYPE**

**Type 5 / Type 6**

X549/X550/X551/X552/X553

EN 1149-5:2008

EN ISO 13688:2013



**COMBINAISON**



**COMBINAISON JETABLE  
ANTIPOUSSIERE POLYPROPYLENE**

Tailles L au 4XL



**COMBINAISON**

# VETISHOES



TENUES ET  
CHAUSSURES

CUISINE/MEDICAL



10 rue Lavoisier  
Ducos-Nouméa



[www.vetishoes.nc](http://www.vetishoes.nc)



53.41.54 – 233 266



[vetishoes@lagoon.nc](mailto:vetishoes@lagoon.nc)



Vetishoes

## TABLIER PLONGE PVC OMEGA ou PVC SIERRA



Taille Unique



CE

TABLIER

## TABLIER BAVETTE 100% COTON

Taille Unique



COULEUR DISPONIBLE :  
BLANC, GRIS,  
MARRON ET NOIR



CE

TABLIER

## TABLIER PVC VERT

Taille Unique



CE

TABLIER

## TABLIER BOUCHER

Taille Unique



TABLIER

CE

## VESTE DE CUISINE VENTILEE 100% COTON

NOUVEAU PRODUIT



TAILLE S AU 2XL

VESTE DE CUISINE

CE

VETEMENTS





**VESTE CUISINE  
100% COTON BLANC  
DOUBLE BOUTONNAGE 250G**

Fin de série

CE

**VESTE CUISINE**



**VESTE DE CUISINE INDI MANCHES**

**COURTES  
NOIR OU BLANC  
100% COTON**

Tailles Disponibles

S au 5XL



**VESTE CUISINE**

**VESTE COL MAO MANCHES COURTES  
BLANCHE/NOIRE POLYCOTON**



Tailles disponibles

S au 4XL



**VESTE COL MAO**

**VETEMENTS**



## TUNIQUE MÉDICALE BLANC/BLEU CIEL

210g POLYCOTON



Tailles disponibles  
S au 6XL

**TUNIQUE**

## BLOUSE POLYCOTON CIEL



Tailles  
disponibles  
S au 5XL

**BLOUSE**

## BLOUSE BLANCHE ML/MC 100% Coton



Tailles disponible  
S au 5XL



**BLOUSE**

**VETEMENTS**



## PANTALON DE CUISINE COTON PIED DE POULE

TAILLE ELASTIQUE OU STANDARD

Tailles disponibles

38 au 58



**PANTALON**



## PANTALON ELASTIQUE NOIR POLYCOTON

Tailles disponibles

S au 6XL

**PANTALON**



## PANTALON ELASTIQUE BLANC OU BLEU CIEL POLYCOTON

Tailles disponibles

S au 6XL



**PANTALON**

VÊTEMENTS

## GANT EN MAILLE



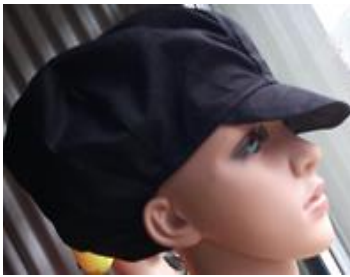
Tailles 8/9/10/11

CE

ANTICOUPURE



## CASQUETTE BLANCHE OU NOIR



Taille unique



## CALOT AJUSTABLE NOIR



## BANDANA AJUSTABLE NOIR



CASQUETTE-CALOT-BANDANA  
DE CUISINE

PROTECTION DES MAINS/TÊTE

# VETISHOES



EQUIPEMENTS DE  
PROTECTION  
INDIVIDUELLE

**EPI**



10 rue Lavoisier  
Ducos-Nouméa



[www.vetishoes.nc](http://www.vetishoes.nc)



53.41.54 – 233 266



[vetishoes@lagoon.nc](mailto:vetishoes@lagoon.nc)



Vetishoes

## CASQUE STANDARD



Différents coloris

EN 397:2012 +  
A1:2012



**CASQUE**

## CASQUE DE CHANTIER AVEC MOLETTE ET JUGULAIRE



EN 397:2012 +  
A1:2012

Différents coloris



**CASQUE**

## JUGULAIRE CUIR



## JUGULAIRE MONTONIERE



**JUGULAIRE**

## CASQUETTE ANTI HEURT

Disponible en jaune et navy



EN812:2012



**CASQUETTE**



PROTECTION DE LA TETE

30



## SERRE-CASQUE RELEVABLE 3 POSITIONS

Réf. 60705



EN 166:2002

EN 1731:2007



Bâtiment  
Travaux publics  
Industrie



3 positions

### SERRE-CASQUE

## ECRAN DE PROTECTION POLYCARBONATE INCOLORE

Réf. 60710



BTP

Milieus industriels  
Agriculture & Horticulture



L40 x H20

Protège des projections  
liquides



EN 166:2002

EN 1731:2007

### ECRAN ADAPTABLE

## ECRAN DE PROTECTION FACIAL ADAPTABLE

Réf.60720



BTP

Forestier  
Agriculture et Horticulture



Protège des  
légères  
projections des  
rayons du soleil



EN 166:2002

EN1731:2007

### ECRAN DE PROTECTION

## SERRE-TETE RELEVABLE 3 POSITIONS

Réf. 60700 / 60710



EN 166:2002  
EN 1731:2007

Bâtiment  
Travaux publics  
Industrie  
Agriculture &  
Horticulture

Coque de protection  
Absorbeur de  
transpiration  
Relevable 3 positions  
Réglable

### SERRE-TETE

## ECRAN A SOUDURE VARIOPROTECT L-W



BTP

Milieux industriels  
Travaux de soudure



### SOUDURE

## FOULARD ANTI-MICROBIEN PORTWEST



### FOULARD



PROTECTION DE LA TETE





## MASQUE FFP3 COQUE AVEC VALVE (x5)



CR6632

industrie, exploitation minière,  
travaux publics, Amiante, découpage  
de matériaux hôpitaux, traitement  
des déchets toxiques, fabrication de  
batteries



EN149:2001 +  
A1:2009 : FFP3  
NR D

**MASQUE COQUE**

## MASQUE FFP2 (x20)



industrie, exploitation minière,  
travaux publics, découpage de  
matériaux



EN149:2001 +  
A1:2009 : FFP3  
NR D

**MASQUE PLIABLE**

# MASQUE COMPLET PANAREA TWIN 6PAN200



Masque en  
silicone



CE

MASQUE

## DEMI MASQUE EN TPE A CARTOUCHES



Evite l'inspiration  
de particules  
nocives



CE

EN 140:2000

MASQUE A CARTOUCHE

## CARTOUCHES A1B1E1K1P3R (lot de 2)



Métallurgie, exploitation minière,  
travaux publics, soudure, fonte,  
découpage de métaux, hôpitaux,  
traitement des déchets toxiques, gaz  
acide

Evite l'inspiration  
de particules  
nocives



CE

CARTOUCHES



## CASQUE ANTIBRUIT JAUNE 25,5dB



Bâtiment

Travaux publics  
Milieux bruyants



EN 352-1:2003

**ANTIBRUIT**



## CASQUE ANTIBRUIT ROUGE 25,7dB



Bâtiment

Travaux publics  
Milieux bruyants



EN 352-1:2002

**ANTIBRUIT**



## COQUILLES ANTI BRUIT COVERGUARD 30DB



Bâtiment

Travaux publics  
Milieux bruyants



EN 352-3:2002



**ANTIBRUIT**



PROTECTION DE LA TÊTE

35



## COQUILLES ANTI BRUIT

SNR : 25,9 dB



Bâtiment  
Travaux publics  
Milieux bruyants



**ANTIBRUIT**



## CASQUE ANTIBRUIT PLIABLE SNR 29dB



Bâtiment  
Travaux publics  
Milieux bruyants



**ANTIBRUIT**



## CASQUE ANTIBRUIT SNR 34dB

Réf. PS44



Bâtiment  
Travaux publics  
Milieux bruyants



PS44

**ANTIBRUIT**



## BOUCHONS ANTIBRUIT PU ORANGE AVEC CORDE

Réf. 30206



Milieus bruyants  
Utilisation prolongée



Confort  
Pratique grâce à la  
cordelette



EN 352-2:2002  
36db

### BOUCHONS AVEC CORDE

## BOUCHONS ANTIBRUIT PU ORANGE

Réf. 30205



Milieus bruyants  
Utilisation prolongée



Confort



EN 352-2:2002  
36db

### BOUCHONS

## BOUCHONS ANTIBRUIT JAUNE CORDE

30dB

Réf. 30213



Milieus bruyants  
Utilisation prolongée



Réutilisables  
Pratique grâce à  
la cordelette  
Rinçables



EN 352-2:2002  
30db

### BOUCHONS AVEC CORDE



# LUNETTES SOUDEUR RELEVABLES 72 R DIN 5

Réf. 60821



EN 166:2002

Norme des verres : EN 169

Norme de la monture : EN 175:1997



120g

Protection pour la soudure  
autogène, les poussières et  
les risques mécaniques

**LUNETTES SOUDEUR**

**CE**

# MASQUE BIOLUX ARDOISE

Réf. 60680

**CE**

EN 166:2001

EN 170



Antibuée

4 aérateurs anti-poussière et  
anti-pollution chimique

Large vision

**BIOLUX**



**PROTECTION DE LA TÊTE**

**38**

## MASQUE V300



70g

Protection contre la poussière  
et les éclaboussures, résistant  
aux chocs

CE

EN 166:2001

Normes UV EN 170:2001

LUNETTES

## MASQUE V320



95g

Anti-rayure, résistant aux  
chocs, antibuée, protection  
contre les liquides et la  
poussière

CE

EN 166:2001

Normes UV EN 170:2001

EN 166 3 4 BT CE

2C-1.2 1BT CE

LUNETTES



PROTECTION DE LA TÊTE

## LUNETTES DE PROTECTION INCOLORES V120



EN 172:2001

EN 166:2001

Normes des verres: Norme  
UV - EN 170:2001



## LUNETTES DE PROTECTION INCOLORES V110 ET FUMÉES V111



EN 166:2001

EN 172:2001

EN 170:2001



LUNETTES

## LUNETTES DE PROTECTION INCOLORES V130 ET FUMÉES V131



EN 170:2001

EN 172:2001

EN 166:2001



## LUNETTES DE PROTECTION ES V140 FUMÉES V141



EN 170:2001

EN 172:2001

EN 166 F CE

EN 166:2001

LUNETTES

PROTECTION DE LA TÊTE

40



## GANT EN MAILLE



T8  
T9  
T10

CE



**ANTICOUPURE**

## GANTS ACTIVE CUT

Réf. C3260



T8  
T9  
T10  
T11

CE

EN388:2016  
EN 420:2003  
+A1:2009  
4X44D



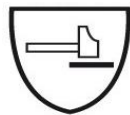
**ANTICOUPURE**

## GANTS ACTIVE CUT

Réf. C3190/C3191



T10  
T11



EN388:2016  
EN 420:2003  
+A1:2009  
4X44D

CE

**ETANCHE ANTICOUPURE**

## GANTS ACTIVE FLEX RESPIRANT AVEC PICOTS

Réf. 3270D/3271D



T10  
T11

EN 388:2016  
EN420:2003  
+A1:2009  
4131X



CE

**GANTS RESPIRANTS**

PROTECTION DES MAINS

## GANTS ACTIVE FLEX RESPIRANT

Réf. 3130/31/32



EN 388:2016  
EN420:2003  
+A1:2009  
4131X



TAILLE  
T10/T11/T12



## GANTS RESPIRANTS

## GANTS POLYESTER NOIR, PAUME ENDUITE

Réf. 8158/8159/8160/8161



3131X  
EN388:2016  
EN 420:2003  
+A1:2009



T8  
T9  
T10  
T11



## GANTS POLYESTER ENDUITS

## GANTS NEOPRENE NOIR



2111  
EN 420  
EN 388



ADF  
EN 374-1  
EN 374-2  
EN 374-3



AKL  
EN 374



T7  
T8  
T9  
T10



## GANTS NEOPRENE



## GANTS NITRILE

Réf. 5507 / 5508 / 5509 / 5510



4002  
EN 420  
EN 388



AJK  
EN 374

T7  
T8  
T9  
T10



## GANTS NITRILE



## GANTS PVC SUPERIEUR

Réf 3636



T10

EN 388  
EN 374



## GANTS PVC ENDUIT

## GANTS PVC ROUGE ENDUIT STANDARD 35CM

Réf. 3620



T10



4121  
EN 420  
EN 388



## GANTS PVC ENDUIT

## GANTS ENDUIT LATEX CREPE

Réf 3800



T10



## GANTS ENDUIT LATEX

## GANTS ACTIVE GRIP NITRILE ETANCHE

Réf. G3249/G3250/G3251



T9  
T10  
T11



EN388:201  
6

EN420:200  
3  
=A1/2009  
4121X



## GANTS NITRILE

PROTECTION DES MAINS

## GANTS DOS CROUTE

Réf. 6130/6131/6530/6531



**2121X**  
EN 388  
2016

Tailles  
T 8/9/10/11



CE



## GANTS CUIR

### GANTS SOUDEUR KEVLAR

Réf. 2636



EN  
420:2003+A1:20  
09EN 388:1994



EN407:1994  
434X4X

CE

## GANTS ANTI CHALEUR

### GANTS SOUDEUR CUIR CROUTE VACHETTE ROUGE DOUBLE MOLLETON

Réf. 2631/W6170



3133  
EN420  
EN388



41314X  
EN407

CE

## GANTS ANTI CHALEUR

PROTECTION DES MAINS



## GANTS DOCKER CROUTE VACHETTE JAUNE, PAUME RENFORT FLEUR

Réf. 153



3123  
EN 420  
EN 388



Taille Unique  
T10



**GANTS DOCKER**

## GANTS DOCKER CROUTE VACHETTE RENFORT CROUTE VERTE

Réf. 6140



3123  
EN 420  
EN 388



Taille Unique  
T10



**GANTS DOCKER**

## GANTS CROUTE VACHETTE

Réf. 6180



4134X  
EN 388  
2016



Taille  
Unique  
T10



**GANTS DOCKER**

## GANTS JETABLE NITRILE



**GANTS JETABLES**

PROTECTION DES MAINS

## GANTS ACTIVE GRIP

Réf. G1168/G1169/G1170/G1171



T8  
T9  
T10  
T11



EN388:201  
6  
EN420:200  
3  
+A1:2009

CE



## GANTS GRIP

## GANTS ACTIVE GRIP

Réf. G1140/G1141



T10  
T11



EN388:201  
6  
EN420:200  
3  
=A1:2009  
2142X

CE

## GANTS GRIP

## GANTS CUT IMPACT/WATERPROOF

Réf. AP55



T10  
T11



EN ISO 21420 Dextérité 5  
EN 388:2016 - (4X43DP)  
EN 407 (X1XXXX)  
ANSI/ISEA 105: 2016 Niveau COUPURE (A4)

CE

## GANTS ANTI-COUPURE ET ANTI-CHOC

## GANTS CUT IMPACT

Réf. C3290



T10



EN388:2016  
EN420:2003  
+A1:2009  
4X43FP

CE

## GANTS ANTI-COUPURE ET ANTI-CHOC

PROTECTION DES MAINS

# GANTS PVC ROUGE ANTI-FROID

Réf. 3939



CE

T09

ANTIFROID

# GANTS ISLANDE

Réf. 2490



CE

T10  
T11

ANTIFROID

# GANTS ALASKA



CE

T10

ANTIFROID

# GANTS ANTI FROID THERMOLITE



CE

T10

ANTIFROID



PROTECTION DES MAINS



**MOCASSIN CUISINE  
S2**

**36-48**



**MOCASSIN CUISINE  
S2**

**37-48**



**MOCASSIN CUISINE  
SAFTY JOGGER S3**

**42-46**



**SABOT CUISINE  
SB**

**37-48**



**SABOT MED NON AERE**

**37-47**

**PROTECTION DES PIEDS**

**CHAUSSURES BASSES**





**FIRST BASSES S3**

**36-48**



**A-FIT BASSES**

**37-48**



**SPRINT S3**

**39-47**



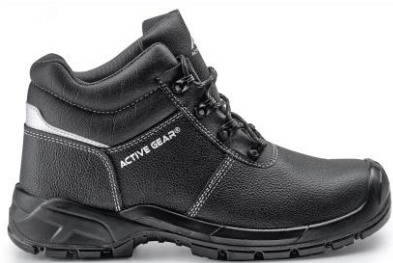
**IOLITE BASSES**

**38-41**



**RUBIS S3**

**38-42**



**FIRST HAUTE S3**

**39-50**



**BOOTS RANCH  
S3**

**38-50**



**BOOTS MUSTANG  
S3**

**38-50**

*NOUVELLE SEMELLE  
PVC*



**A-FORCE BLACK S3  
NOUVEAU MODELE**

**38-50**

*NOUVELLE SEMELLE  
PVC*

**PROTECTION DES PIEDS**

**CHAUSSURES HAUTES**

**50**



**DEFENDER S3**

**39-48**

*NOUVELLE SEMELLE  
PVC*



**ALTAR S3**

**39-47**

**CHAUSSURES HAUTES**



**ADM SAFETY S5**

**39-48**



**ADM SAFETY S4**

**37-48**

**BOTTES**

## PINCE A GANTS



PINCE A GANT

## CEINTURE LOMBAIRES

Réf. 78101/78102/78103/78104



CEINTURE LOMBAIRE

## CADENA BLEU DE CONSIGNATION



CADENAS



## MIROIR MULTIUSAGE INTÉRIEUR / EXTÉRIEUR

Réf. 745800540



MIROIR



TAILLE DISPONIBLE 66 CM ET 80 CM

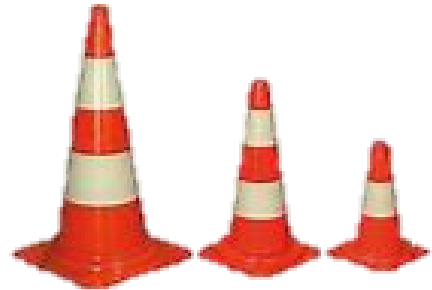
**DESTOCKAGE**



**RUBAN  
SIGNALISATION**  
100 mètre  
Réf. 70010



**CONE  
SIGNALISATION**  
90/70/45/30cm  
Réf. 70300



**ACCESSOIRES & MATERIEL DIVERS**

**ANNEAU POUR CHAINE  
SPECIFIQUE POUR LES CONES**



**POTEAU ROUGE 113CM**



**BARRE ABS  
RETRACTABLE  
JAUNE/NOIR  
2,10 mètres**  
Réf. SE5340



**CHAÎNE EN PLASTIQUE  
JAUNE/NOIR  
ROUGE/BLANC 25M**  
Réf. 754800100



**ATTELAGE DE  
CHAÎNE**  
Réf. 754800106



**PANNEAU SOL  
GLISSANT**



HV21

**ACCESSOIRES & MATERIEL DIVERS**



**DIVERS  
ARTICLES A  
PETITS PRIX**



**DESTOCKAGE**