



SOTHYS

PARIS



Le partenaire privilégié
des instituts, cliniques
de beauté et spas.



EXCLUSIVEMENT EN INSTITUTS & SPAS

Sothys, nos différences.

01.

L'excellence d'une maison familiale historique.

02.

La création d'actifs naturels par Les Jardins Sothys™.

03.

La science du résultat.

04.

Une production française éco-responsable.

05.

L'esthéticienne, ambassadrice de la marque.

06.

L'art du soin.

07.

Sothys, exclusivement en instituts, cliniques de beauté et spas.

Depuis 1946, Sothys représente l'excellence française du soin en instituts et spas.

Choisir Sothys, c'est choisir une expérience de soin plurielle alliant une technicité irréprochable à une réelle expérience sensorielle.

La dynamique de la Maison Sothys repose sur sa capacité à rester elle-même tout en apportant des solutions nouvelles dans le monde changeant de la beauté. Dans chacune de nos innovations, nous poursuivons l'idée d'une beauté responsable, respectueuse de la peau et de l'environnement.





01.

L'excellence d'une maison familiale historique.

Sothys, marque originelle de l'institut & du spa, a été créée en 1946 dans la nouvelle vague de la beauté française sous l'impulsion du docteur Hotz, visionnaire du soin d'institut et passionné d'Égyptologie. C'est, depuis, la transmission d'un luxe sans ostentation, qui s'exerce de père en fils à travers deux lieux essentiels pour la marque.

La Corrèze, région abritant les origines de la famille Mas pour ses unités de recherche, de production, ses services administratifs et Les Jardins Sothys™.

Paris, pour son centre de formation international ainsi que L'Institut, vitrine mondiale de la marque, au 128 Fbg Saint Honoré.





02.

La création d'actifs naturels par les Jardins Sothys™.

Les Jardins Sothys™, créés en 2007, sont composés d'un **Jardin botanique labellisé Jardin remarquable** (4 ha au cœur d'un parc forestier de 26 hectares), d'un **Restaurant gastronomique** et d'une **Boutique**. Ce lieu d'exception attire désormais plus de **12.000 visiteurs** par an.

Symbole fort exprimant le respect de la marque pour la nature, Les Jardins Sothys™ à Auriac en Corrèze constituent une inépuisable source d'inspiration et sont le garant de l'implication de l'entreprise dans le développement durable.

Respect de la nature, valorisation du biotope régional, récupération de coproduits de l'environnement... sont autant de valeurs qui guident notre recherche en botanique et nous permettent de créer des actifs inspirés par nos Jardins : extrait de lin, extrait de bolet 1055 (brevet n° FR 1055097), cellules souches de rose Sothys, fleur de safran, extrait de baies de sureau biologiques (brevet déposé n° FR 1853898).



03.

La science du résultat.

La recherche et le développement sont au coeur de nos priorités.

Le déploiement de nos produits est confié à une équipe de 25 biochimistes, pharmaciens et esthéticiennes au sein du Laboratoire Soredec, centre de recherche avancée du Groupe Sothys.

Avec une capacité d'innovation au faite des avancées scientifiques, la marque Sothys propose chaque année en moyenne 35 nouvelles formules soin et 15 nouveautés maquillage.

Chaque formule Sothys combine l'inspiration de la nature et la rigueur de la science et repose sur 4 fondements.

SENSORIALITÉ.

- **Sensorialité de textures uniques** développées par des experts de la formulation
- **Finesse de parfums d'exception.** (130 parfums au sein de notre laboratoire de recherche)
- Formules validées par un **Panel expert** formé aux techniques d'appréciation sensorielle.

SÉCURITÉ.

- **Sélection rigoureuse des actifs** en conformité avec les réglementations mondiales les plus pointues
- Une **approche raisonnée des conservateurs**
- **Tolérance des nouveaux produits scientifiquement** prouvée sous contrôle médical externe.
- **Système de cosmétovigilance**

EFFICACITÉ.

- **Unité interne d'Evaluation de l'Efficacité** qui s'appuie sur un **panel de plus de 700 personnes.**
- **Auto-évaluation par un panel de consommateurs.**
- **Scoring expérimentateur** selon 28 échelles de notation de l'état de la peau par des esthéticiennes expertes.
- **Évaluation instrumentale par l'unité experte d'esthétique ou par des prestataires spécialisés** avec des appareils haute précision certifiés

NATURALITÉ.

- **Actifs végétaux** idéalement issus de la **Chimie verte**
- Dont certains inspirés par les **Jardins Sothys™**
- Respectueux de la **Convention de Washington**

Notre manifesto formulation : une éthique de formulation exigeante.

- Naturalité et transparence
- Dans chacune de nos innovations, nous poursuivons l'idée d'une beauté responsable, respectueuse de la peau et de l'environnement.
- Toutes nos formules respectent les normes du Règlement Cosmétique Européen et vont même au-delà en conformité avec les réglementations internationales les plus drastiques.
- Nous nous engageons à utiliser autant d'ingrédients naturels que possible dans nos nouvelles formules.
- Nous les combinons à certains ingrédients synthétiques rigoureusement sélectionnés par des pharmaciens toxicologues, car ils sont également garants des 4 fondements que respectent tous nos produits : **sécurité, sensorialité, efficacité et naturalité.**

Quels sont les ingrédients synthétiques que nous utilisons dans nos formules ?

- ▶ Certains parfums
- ▶ Certaines molécules pour leur efficacité anti-âge notamment
- ▶ Les conservateurs, que nous intégrons dans nos formules avec une approche raisonnée pour garantir à la fois sécurité du consommateur et bonne conservation des formules. Nous limitons le nombre de conservateurs utilisés par la marque et minimisons le taux de chaque conservateur.
- ▶ Les filtres solaires

Quels sont les produits naturels que nous utilisons ?

- ▶ 100% de nos matières premières naturelles sont respectueuses de la Convention de Washington qui préserve les ressources naturelles mondiales
- ▶ 100% de nos grains exfoliants sont naturels (grains de riz, de coco, de sucre, etc)
- ▶ Certaines huiles végétales telles que huile d'hélianthus, jojoba, karité

La chimie verte : quels actifs naturels sont produits directement par Sothys ?

- ▶ Les actifs Sothys brevetés tels que l'extrait de bolet 1055 (brevet n° FR 1055097) pour notre gamme hydratante
- ▶ Des actifs biologiques dont l'extrait de baies de sureau biologiques (brevet déposé n° FR 1853898) pour notre ligne Detox Energie™
- ▶ Des actifs issus de coproduits de l'environnement tels que la fleur de safran dans notre ligne jeunesse
- ▶ Des actifs extraits par des méthodes de chimie verte respectueuses de l'environnement comme l'extrait de lin dans notre ligne contour des yeux

Nos produits sont-ils vegan ?

Oui, les produits Sothys peuvent être utilisés par une personne vegan.

Le non usage de matière d'origine animale fait partie de la charte interne de développement des produits de la marque.

Sur l'ensemble de notre catalogue, seules deux matières premières d'origine animale sont utilisées :

- ▶ le collagène (INCI : collagen) issu de la valorisation des coproduits de la pêche
- ▶ des dérivés de cire d'abeille (INCI : synthetic beeswax).

Seulement 10 formules non vegan chez Sothys aujourd'hui !

Comment est garantie la bonne tolérance de nos formules ?

Avant d'être mises sur le marché, toutes nos formules doivent passer de nombreuses épreuves : évaluation sur cultures cellulaires, tests cliniques sous le contrôle de dermatologues, évaluation de la sécurité par un toxicologue indépendant extérieur à l'entreprise.

Faisons-nous des tests sur animaux ?

Non. En Europe, la réglementation cosmétique interdit les tests sur animaux.

Quels sont les ingrédients que nous nous interdisons ?

Nous avons créé notre propre liste d'ingrédients proscrits.

Plus de 500 ingrédients sont ainsi interdits dans toute formule SOTHYS

Quelques exemples :

- ▶ Les parabens
- ▶ Le formol
- ▶ Les sels d'aluminium
- ▶ L'huile de palme non certifiée

Quels sont les ingrédients pour lesquels nous recherchons des alternatives pour nos prochaines formules ?

- ▶ Les silicones, qui participent fortement à la sensorialité de certaines formules et à leur action jeunesse
- ▶ Le phenoxyethanol, un conservateur
- ▶ Les sulfates, un agent moussant
- ▶ Le BHT, un anti oxydant utilisé pour éviter la rancidité des huiles et beurres

Considérations éthiques et environnementales sur les matières premières utilisées :

- ▶ Aucun ingrédient utilisé ne doit impliquer le travail des enfants
- ▶ Aucun ingrédient utilisé ne doit provenir d'une source dont l'exploitation représente une menace pour la biodiversité
- ▶ Aucun ingrédient ne doit impliquer les animaux



Nos engagements pour l'avenir ?

Sothys consacre notamment 1% de son chiffre d'affaires à préserver la Nature au travers des Jardins Sothys™ et de la gestion durable de ses 4 hectares au sein d'un parc forestier préservé de 26 hectares.



04.

Une production française éco-responsable.

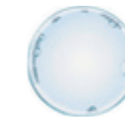
Sothys, une marque responsable qui exprime ses valeurs à travers la maîtrise à 360° de toutes les étapes de conception de ses produits.



Les Jardins Sothys™ source d'inspiration pour des ingrédients naturels.



Des actifs et ingrédients sourcés de manière responsable.



Des circuits d'approvisionnement courts pour les composants.



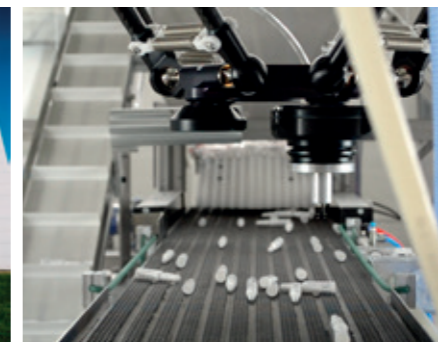
Papiers et cartons issus de forêts gérées durablement.



Optimisation des rejets et consommations sur le site de production à Meyssac (Corrèze) (7500m²) aux normes BPF (Bonnes Pratiques de Fabrication).



Des circuits de logistique optimisés depuis le Centre de logistique d'Ussac (Corrèze) (4200m²)



*en dehors de certaines références produites en Europe.



Nos engagements pour l'avenir ?

S'inspirer et protéger les Jardins Sothys™.

Un site remarquable, dédié à la beauté, où la nature se cultive comme un art de vivre. Développement durable, implication, authenticité : un engagement de chaque instant qui s'harmonise à merveille avec le respect de la marque pour l'homme et la nature

Notre engagement en faveur du développement durable.

Dans chacune de nos innovations, nous poursuivons l'idée d'une beauté responsable, respectueuse de la peau et de l'environnement.

OPTIMISATION.

La Sélection

- ▶ Nous privilégions les matériaux recyclables (ex : PET)
- ▶ Nous utilisons 100% de cartons et papiers issus de forêts gérées durablement
- ▶ Nous avons supprimé tout PVC depuis de nombreuses années

Des packagings repensés

- ▶ Nous privilégions des packagings designs mais allégés
- ▶ Nous réduisons le volume de nos coffrets et cartons

Le recyclage facilité

Nous développons de plus en plus de packagings mono matières ou aux éléments séparables pour en faciliter l'identification et le tri

RÉDUCTION

Notre consommation en eau

- ▶ Nous récupérons les eaux de pluie pour l'arrosage des Jardins Sothys™

Notre empreinte carbone

- ▶ nous trions et recyclons les cartons et plastiques et papiers usagés
- ▶ nous sélectionnons des partenaires transporteurs engagés dans le développement durable
- ▶ nous privilégions dans la mesure du possible le bateau à l'avion pour les expéditions grande distance

+ de 95%

DE NOS PACKAGINGS PROVIENNENT D'EUROPE

UNE PRODUCTION EN FAVEUR DE LA TRANSITION ÉCOLOGIQUE.





05.

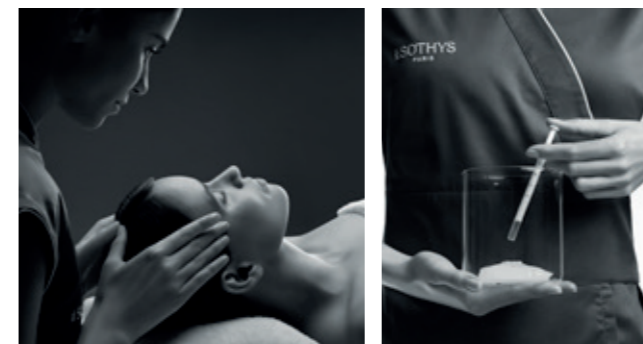
L'esthéticienne, ambassadrice de la marque.

L'Esthéticienne est le fondement de la Marque depuis plus de 70 ans.

Notre différence : être l'expert en solutions professionnelles innovantes. Et concevoir nos Protocoles de Soins et nos Techniques de Massage au cœur d'une unité experte d'esthétique, véritable institut de beauté en plein cœur du laboratoire.

Emblème phare de la maison, la Digi-Esthétique® est une gestuelle spécialement mise au point par et pour les esthéticiennes, pour optimiser les traitements et l'assimilation des actifs. La Digi-Esthétique® associe des techniques de digito-pression et de modelage issues d'Orient et d'Occident.

A travers des formations constantes, nos partenaires praticiennes vont ensuite devenir les ambassadrices Sothys à travers le monde. Véritables artisans de la beauté, elles savent écouter, établir un diagnostic cosmétique et une prescription beauté, accompagner le Fil de Vie™ de chaque client.





06.

L'art du soin.

Chez Sothys, nous défendons une véritable « culture de l'institut et du spa », comme lieu exclusif des rituels de soin. Les protocoles uniques mêlent sensorialité, efficacité et approche personnalisée du soin transformant chaque rendez-vous en une parenthèse de bien-être pour le corps et l'esprit. Un art qui fait toute la différence.

Inventeur du premier Traitement Lifting en 1968, Sothys s'attache à renouveler régulièrement ses protocoles en cabine pour offrir des actifs et techniques innovants et répondre précisément aux besoins de chaque client à travers ses Traitements intensifs visage, ses soins Cosméceutiques et ses Soins signature de référence.

L'efficacité des soins Sothys repose sur la complémentarité entre des soins hautement sophistiqués dispensés en cabine, et des soins quotidiens à domicile pour en prolonger l'effet. Un diagnostic beauté précis, pour une prescription beauté sur-mesure.



07.

Sothys, exclusivement en instituts, cliniques de beauté et spas.

Une distribution internationale.

Marque exclusivement professionnelle, Sothys évolue toujours avec discrétion, laissant le premier rôle aux instituts, spas et cliniques de beauté dépositaires de la marque à travers 15000 points de vente dans 120 pays.

L'Institut Sothys.

PARIS

128 rue du Faubourg-St-Honoré Paris 8^{ème}





Vincent Clerc.
VICE-CHAMPION
DU MONDE DE RUGBY.

Sothys c'est aussi.

LE PATRIMOINE.

Sothys s'engage pour la mise en valeur et la sauvegarde du patrimoine en aidant à la restauration de nombreux édifices en Corrèze.

LE BIEN-ÊTRE DES MALADES.

Dans le cadre de partenariats dont ceux noués avec la Maison du bien-être de Bordeaux appartenant à l'association ARSENA (Association Regionale Des Socio Estheticiennes Nouvelle Aquitaine) et différents centres hospitaliers, des socio-esthéticiennes spécialement formées, dispensent les soins Sothys auprès des patients.



L'ART.

Sothys, ami des arts... et des artistes.

Sothys oeuvre pour la promotion des modes d'expressions artistiques aussi variés que le cinéma, la télévision, la musique et les arts lyriques.

LE SPORT.

Sothys s'entoure de sportifs dont elle partage les valeurs.

Vincent Clerc, ex international de rugby, à travers la ligne Sothys Homme.

CAB, Club Athlétique Briviste de Rugby, à travers la création d'une ligne de produits en édition limitée.



Rendez-vous sur :

FACEBOOK.COM/SOTHYSPARIS



INSTAGRAM.COM/SOTHYSPARIS



La légende.

Sothys était le nom que les anciens Égyptiens avaient donné à une étoile d'une éblouissante clarté. Les hommes étaient fascinés par son éclat et sa beauté.

Une nuit, Saturne rencontra la jeune étoile Sothys et s'en éprit ; Vénus, jalouse, accomplit sa vengeance ; les chaînes tendues par Saturne pour attirer et étreindre Sothys se brisèrent. Précipitée du ciel, elle disparut. Les pleurs de Saturne coulèrent sans trêve durant quarante jours et quarante nuits, inondant la terre. Durant des siècles, le monde ne sut plus rien de Sothys jusqu'au jour où elle reparut. Elle confia alors son secret à la terre : elle s'était dédiée à la femme pour préserver sa beauté. Les hommes firent d'elle la déesse de la beauté.

Sothys Paris.

128, rue du Faubourg Saint Honoré 75008 Paris.

Services administratifs et commerciaux :

12/14, rue de l'Hôtel de Ville 19100 Brive.

Tél. : (33) 05 55 17 45 91.

www.sothys.com

